

Ťahokov

Štvorcový

MQ12/9x1,5

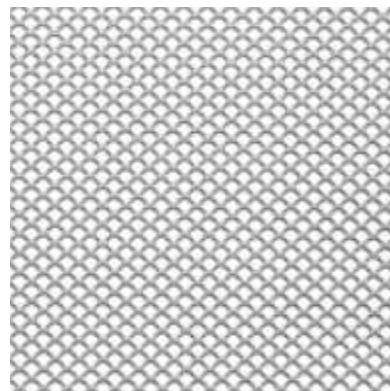
Rozmer otvoru: 12 x 9 mm

Posuv: 1,50 mm

Materiál: oceľ bez povrchovej úpravy

Rozmer tabule: 1000 x 2000 mm

Hrúbka: 1,50 mm



MQ16/12x1,5

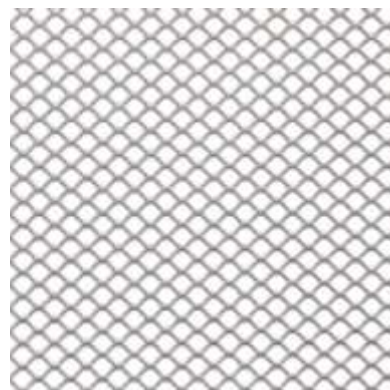
Rozmer otvoru: 16 x 12 mm

Posuv: 1,50 mm

Materiál: oceľ bez povrchovej úpravy

Rozmer tabule: 1250 x 2500 mm

Hrúbka: 1,50 mm



MQ20/15x1,7

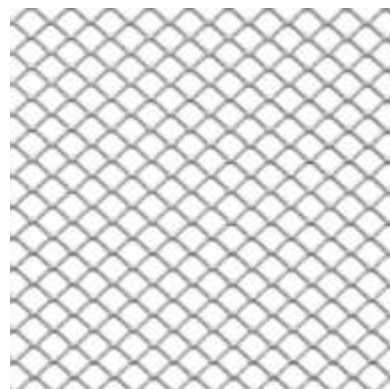
Rozmer otvoru: 20 x 15 mm

Posuv: 1,70 mm

Materiál: oceľ bez povrchovej úpravy, nerez 1.4301,
pozink - otvory sekané do pozink. plechu

Rozmer tabule: 1000 x 2000 mm

Hrúbka: 1,50 mm



MQ30/23x2,5

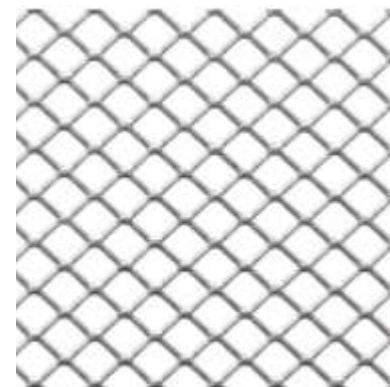
Rozmer otvoru: 30 x 23 mm

Posuv: 2,50 mm

Materiál: oceľ bez povrchovej úpravy

Rozmer tabule: 1250 x 2500 mm

Hrúbka: 2,00 mm



MQ50/37x4,5

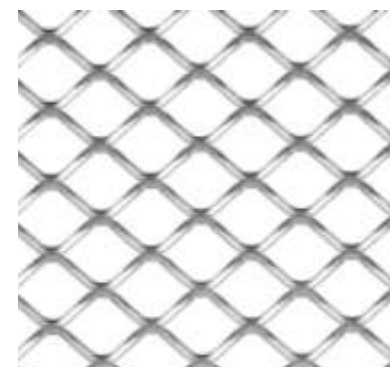
Rozmer otvoru: 50 x 37 mm

Posuv: 4,50 mm

Materiál: oceľ bez povrchovej úpravy

Rozmer tabule: 1000 x 2000 mm

Hrúbka: 3,00 mm



Kosoštvorcový

MR04/2X0,5

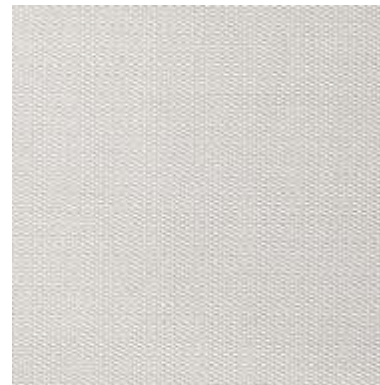
Rozmer otvoru: 4 x 2 mm

Posuv: 0,50 mm

Materiál: nerez 1.4301

Šírka rolky: 1000 mm

Hrúbka: 0,40 mm



MR06/3X0,8

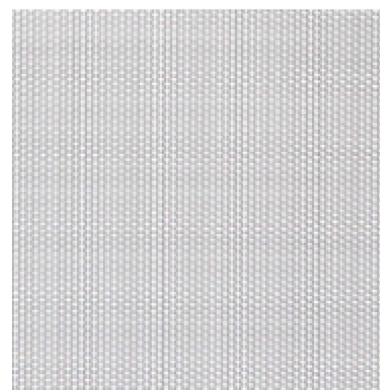
Rozmer otvoru: 6 x 3 mm

Posuv: 0,80 mm

Materiál: oceľ bez povrchovej úpravy

Rozmer tabule: 1000 x 2000 mm

Hrúbka: 0,50 mm



MR06/3,5X0,8

Rozmer otvoru: 6 x 3,5 mm

Posuv: 0,80 mm

Materiál: nerez 1.4301

Rozmer tabule: 1000 x 2000 mm

Hrúbka: 0,50 mm



MR10/5X1

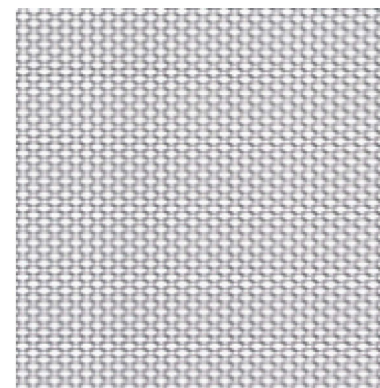
Rozmer otvoru: 10 x 5 mm

Posuv: 1,00 mm / 1,60 mm

Materiál: oceľ bez povrchovej úpravy, hliník, nerez 1.4301

Rozmer tabule: 1000 x 2000 mm

Hrúbka: 0,50 mm / 1,00 mm



MR10/5X1,6

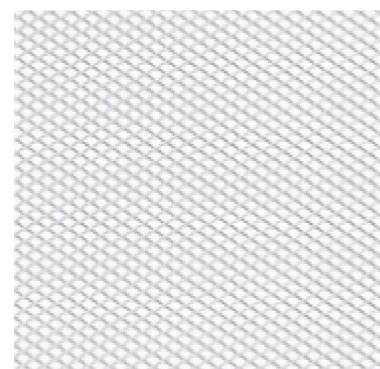
Rozmer otvoru: 10 x 5 mm

Posuv: 1,60 mm

Materiál: oceľ bez povrchovej úpravy

Rozmer tabule: 1000 x 2000 mm

Hrúbka: 1,00 mm



MR10/6X1,2

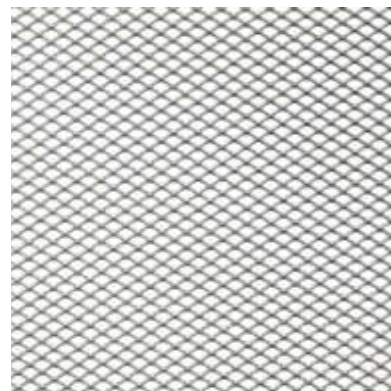
Rozmer otvoru: 10 x 6 mm

Posuv: 1,20 mm

Materiál: pozink - otvory sekané do pozink. plechu

Rozmer tabule: 1000 x 2000 mm

Hrúbka: 1,00 mm

**MR16/6X1,3**

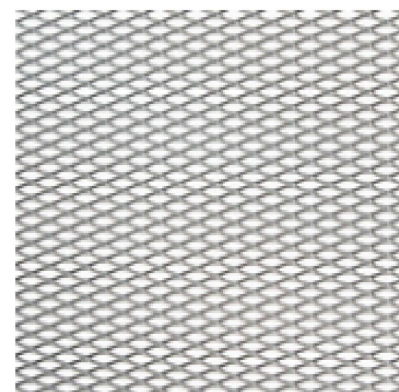
Rozmer otvoru: 16 x 6 mm

Posuv: 1,30 mm

Materiál: hliník

Rozmer tabule: 1000 x 4400 mm

Hrúbka: 0,80 mm

**MR16/8X1,6**

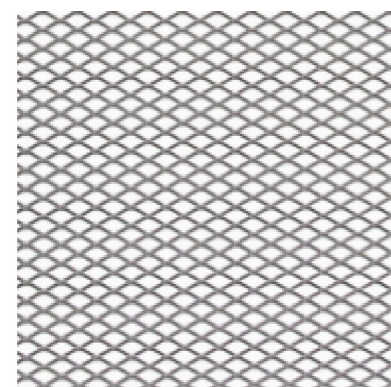
Rozmer otvoru: 16 x 8 mm

Posuv: 1,60 mm

Materiál: oceľ bez povrchovej úpravy

Rozmer tabule: 1000 x 2000 mm

Hrúbka: 1,00 mm

**MR20/10X1,8**

Rozmer otvoru: 20 x 10 mm

Posuv: 1,80 mm

Materiál: nerez 1.4301

Rozmer tabule: 1000 x 2000 mm

Hrúbka: 1,00 mm

**MR22/12X2**

Rozmer otvoru: 22 x 12 mm

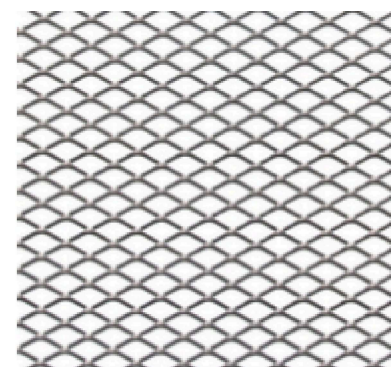
Posuv: 2,00 mm

Materiál: oceľ bez povrchovej úpravy

Rozmer tabule: 1000 x 2000 mm

1250 x 2500 mm (oceľ bez povrch. úp., hr. 2,00 mm)

Hrúbka: 1,50 mm / 2,00 mm



MR22/12X2,5

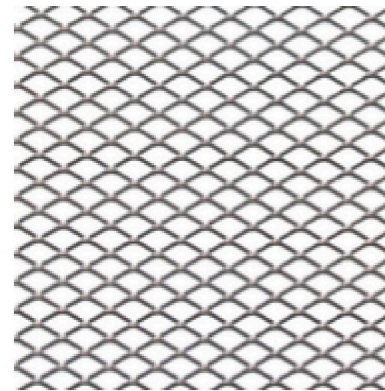
Rozmer otvoru: 22 x 12 mm

Posuv: 2,50 mm

Materiál: hliník

Rozmer tabule: 1000 x 2000 mm

Hrúbka: 1,00 mm

**MR28/9X2**

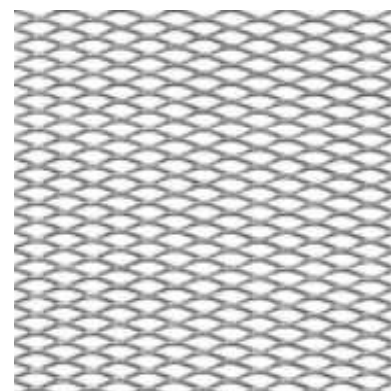
Rozmer otvoru: 28 x 9 mm

Posuv: 2,00 mm

Materiál: oceľ bez povrchovej úpravy

Rozmer tabule: 1000 x 2000 mm

Hrúbka: 1,50 mm

**MR42/12X2,0**

Rozmer otvoru: 42 x 12 mm

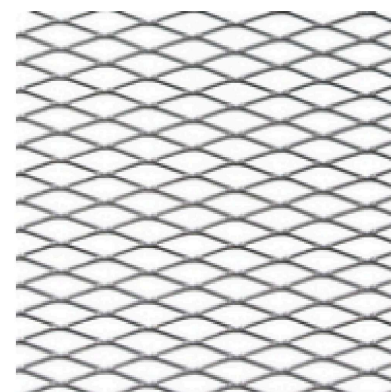
Posuv: 2,00 mm

Materiál: oceľ bez povrchovej úpravy

Rozmer tabule: 1000 x 2000 mm

1250 x 2500 mm (oceľ bez povrch. úp., hr. 1,5 mm)

Hrúbka: 1,50 mm

**MR42/13X3**

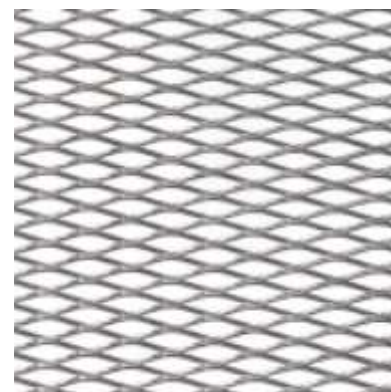
Rozmer otvoru: 42 x 13 mm

Posuv: 3,00 mm

Materiál: nerez 1.4301

Rozmer tabule: 1000 x 2000 mm

Hrúbka: 2,00 mm

**MR43/13X2,5**

Rozmer otvoru: 43 x 13 mm

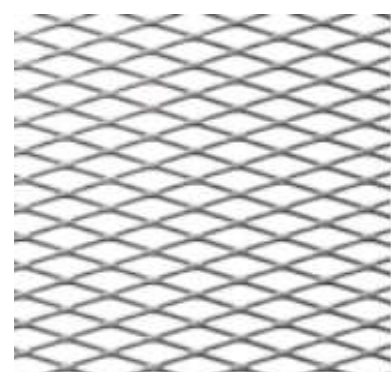
Posuv: 2,50 mm

Materiál: oceľ bez povrchovej úpravy

Rozmer tabule: 1000 x 2000 mm

1250 x 2500 mm (oceľ bez povrch. úp., hr. 2,00 mm)

Hrúbka: 2,00 mm



MR62/23X3

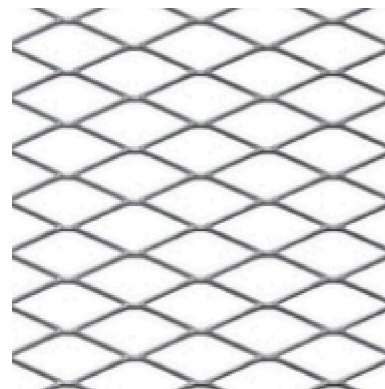
Rozmer otvoru: 62 x 23 mm

Posuv: 3,00 mm

Materiál: oceľ bez povrchovej úpravy

Rozmer tabule: 1000 x 2000 mm

Hrúbka: 2,00 mm

**MR62,5/20X3**

Rozmer otvoru: 62,5 x 20 mm

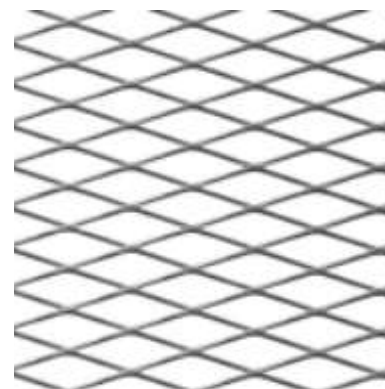
Posuv: 3,00 mm

Materiál: oceľ bez povrchovej úpravy

Rozmer tabule: 1000 x 2100 mm

1250 x 2500 mm (oceľ bez povrch. úp., hr. 3,00 mm)

Hrúbka: 2,00 mm

**MR90/31,5X4**

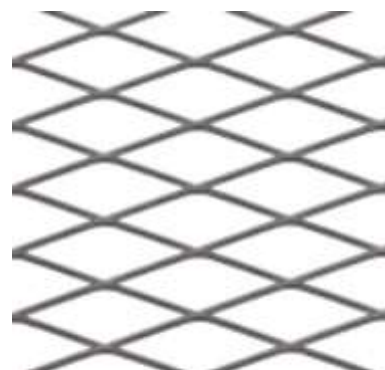
Rozmer otvoru: 90 x 31,5 mm

Posuv: 4,00 mm

Materiál: oceľ bez povrchovej úpravy

Rozmer tabule: 1250 x 2400 mm

Hrúbka: 3,00 mm

**MR125/40X4**

Rozmer otvoru: 125 x 40 mm

Posuv: 4,00 mm

Materiál: oceľ bez povrchovej úpravy

Rozmer tabule: 1250 x 2000 mm

Hrúbka: 3,00 mm

**MR200/72X22**

Rozmer otvoru: 200 x 72 mm

Posuv: 22 mm

Materiál: hliník

Rozmer tabule: 2000 x 1500 mm

Hrúbka: 3,00 mm



MR28/14X5

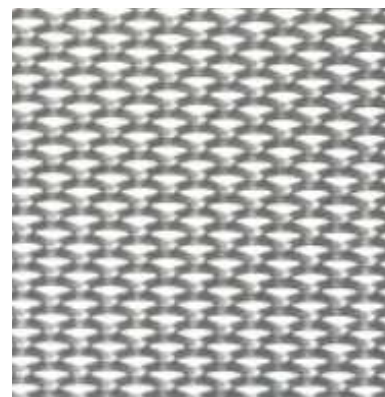
Rozmer otvoru: 28 x 14 mm

Posuv: 5,00 mm

Materiál: pozink - otvory sekané do pozink plechu

Rozmer tabule: 1000 x 2000 mm

Hrúbka: 1,50 mm



MR62,5/22X9

Rozmer otvoru: 62,5 x 22 mm

Posuv: 9,00 mm

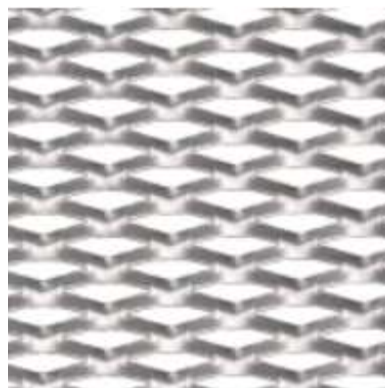
Materiál: oceľ bez povrchovej úpravy

pozink - otvory sekané do pozink. plechu

Rozmer tabule: 1000 x 2000 mm

1500 x 2000 (oceľ bez povrch. úp., hr. 1,50 mm)

Hrúbka: 1,50 mm



MR76/33X14

Rozmer otvoru: 76 x 33 mm

Posuv: 14,00 mm

Materiál: oceľ bez povrchovej úpravy

pozink - otvory sekané do pozink. plechu

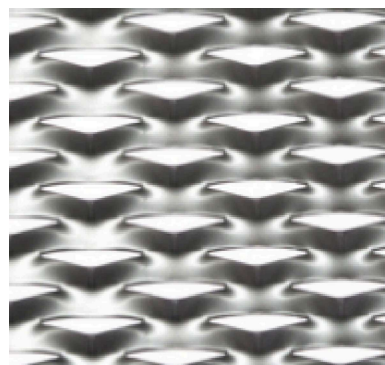
Rozmer tabule: 1000 x 2000 mm

2000 x 1000 mm

1500 x 2000 mm

2000 x 1500 mm

Hrúbka: 1,50 mm



MR90/35X13

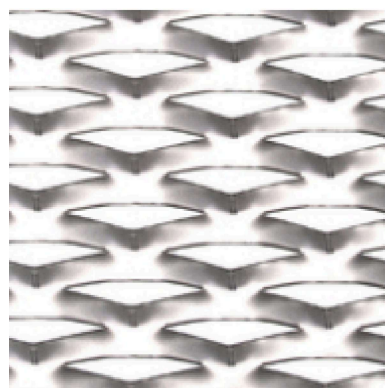
Rozmer otvoru: 90 x 35 mm

Posuv: 13,00 mm

Materiál: oceľ bez povrchovej úpravy

Rozmer tabule: 1500 x 2000 mm

Hrúbka: 1,50 mm



MR115/52X24

Rozmer otvoru: 115 x 52 mm

Posuv: 24,00 mm

Materiál: oceľ bez povrchovej úpravy

pozink - otvory sekané do pozink. plechu

Rozmer tabule: 1000 x 2000 mm

1500 x 2000 mm

2000 x 1500 mm

Hrúbka: 1,50 mm



Šesťhranný

TC E3011

Rozmer otvoru: 45 x 16,5 mm

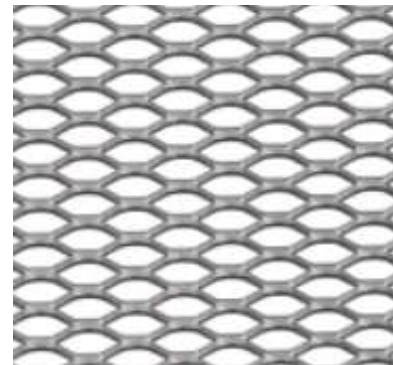
Posuv: 4,00 mm

Materiál: oceľ bez povrchovej úpravy

Rozmer tabule: 1000 x 2000 mm

1250 x 2500 mm

Hrúbka: 3,00 mm



ME47/13x5

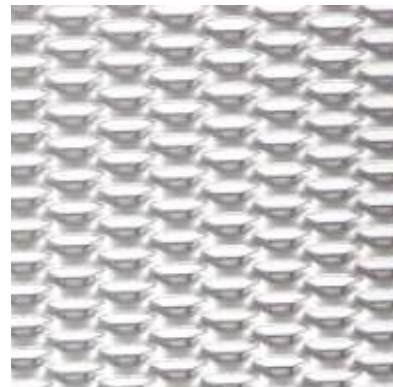
Rozmer otvoru: 45 x 13 mm

Posuv: 5,00 mm

Materiál: hliník

Rozmer tabule: 1000 x 2000 mm

Hrúbka: 2,00 mm



ME45/13,5X5

Rozmer otvoru: 45 x 13,5 mm

Posuv: 5,00 mm

Materiál: nerez 1.4301

Rozmer tabule: 1250 x 2500 mm

Hrúbka: 1,50 mm



ME45/18X8

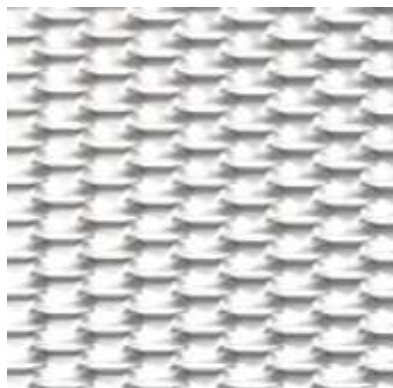
Rozmer otvoru: 45 x 18 mm

Posuv: 8,00 mm

Materiál: nerez 1.4301

Rozmer tabule: 1500 x 2000 mm

Hrúbka: 1,50 mm



ME47/18X8

Rozmer otvoru: 47 x 18 mm

Posuv: 8,00 mm

Materiál: oceľ bez povrchovej úpravy

pozink - otvory sekané do pozink. plechu

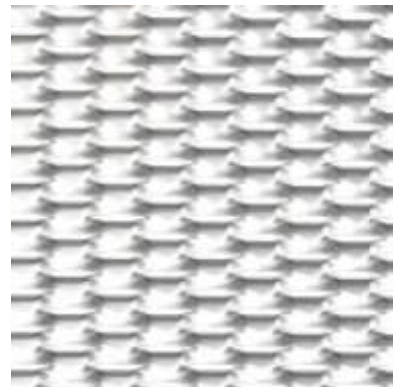
Rozmer tabule: 1000 x 2000 mm

2000 x 1000 mm

1500 x 2000 mm

2000 x 1500 mm

Hrúbka: 1,50 mm



TC E2518

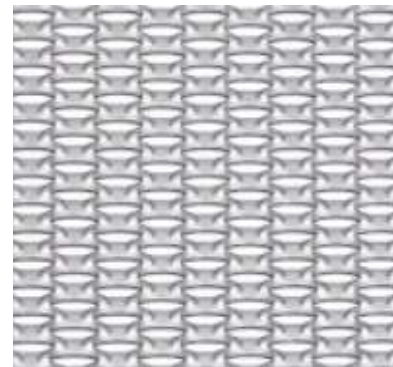
Rozmer otvoru: 47 x 13,5 mm

Posuv: 5 mm

Materiál: oceľ bez povrchovej úpravy

Rozmer tabule: 1250 x 1600 mm

Hrúbka: 3,00 mm



ME80X30X13

Rozmer otvoru: 80 x 30 mm

Posuv: 13 mm

Materiál: oceľ bez povrchovej úpravy

Rozmer tabule: 1000 x 2000 mm

Hrúbka: 1,50 mm

